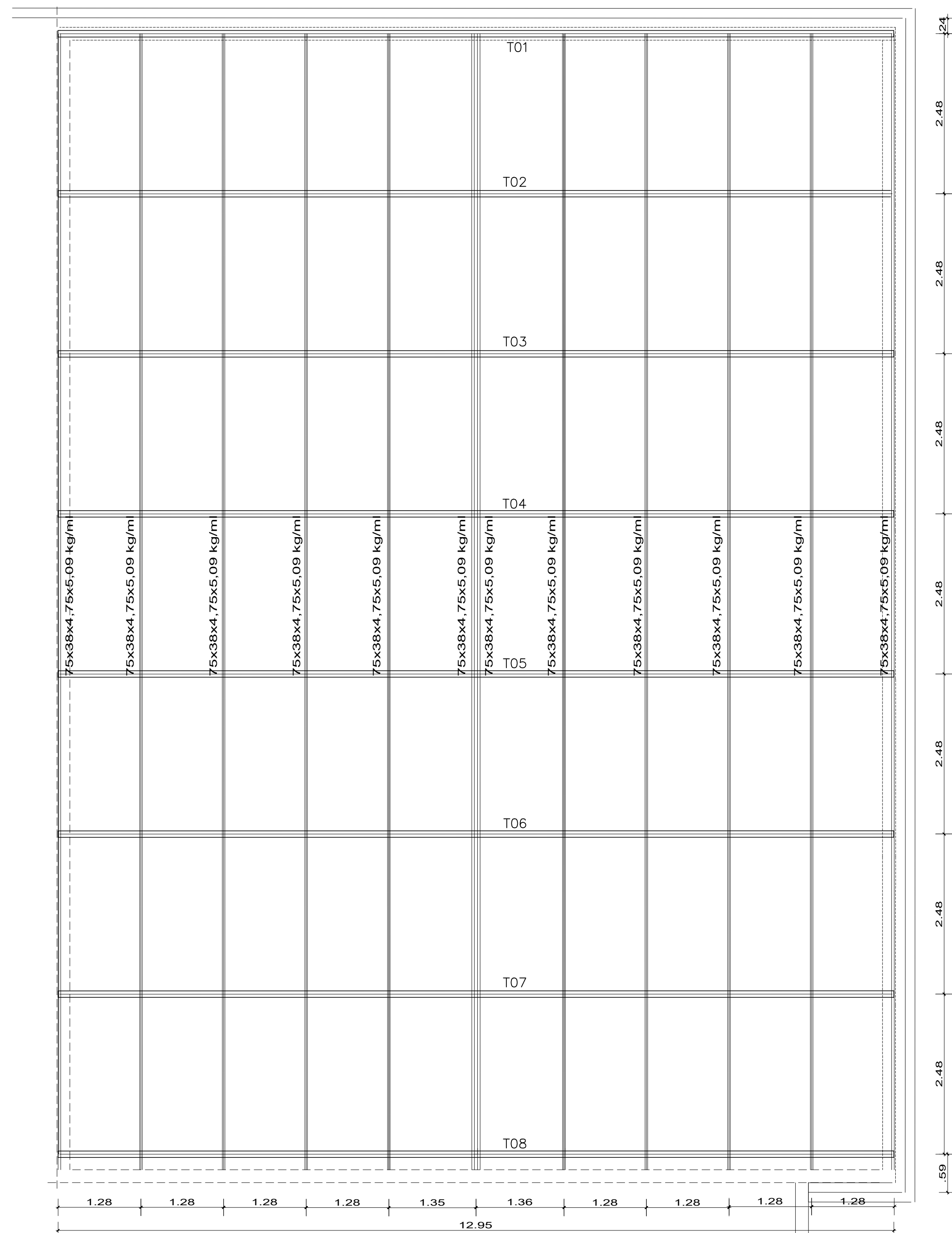
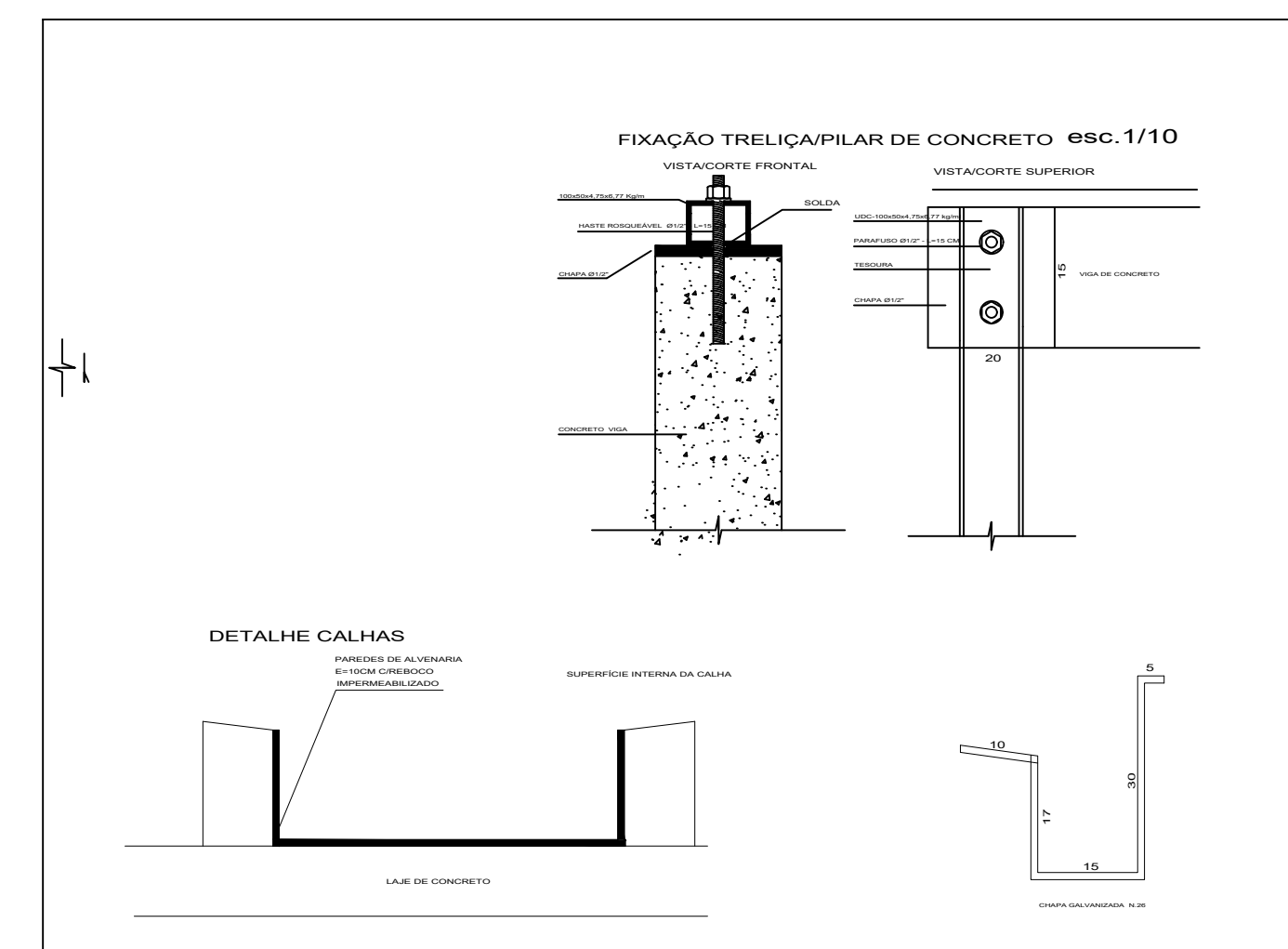


TESOURAS N: 8 unidades
Esc. 1: 25



PLANTA DE COBERTURA
Esc. 1: 50



TODAS AS MEDIDAS DEVEM SER
VERIFICADAS NO LOCAL

MOD. N°	ALTERAÇÃO EFETUADA	RESP.	DATA

	PROJETO PARA CONSTRUÇÃO DA CÂMARA MUNICIPAL DE SÃO JOSÉ DO NORTE		
	<small>PROJETO:</small> Projeto para a construção da Câmara Municipal de Vereadores de São José do Norte localizada à Rua. Gen. Osório n° 575 - Matrícula n° 4487		
<small>DATA</small> Out/2021	<small>RESPONSÁVEL TÉCNICO:</small> Eng. Francisco von Ameln Luzzardi CREA RS 66948	<small>PROPRIETÁRIO:</small> Câmara Municipal de Vereadores de São José do Norte CNPJ n° 00.653.833/0001-51	<small>RELAZADO POR:</small> FRANCISCO <small>TIPO DE PROJETO:</small> Indicada
<small>PRANCHA</small> ES -4/4	<small>CONTEÚDO DA PRANCHA:</small> Projeto Estrutural- Detalhamento Treliças		